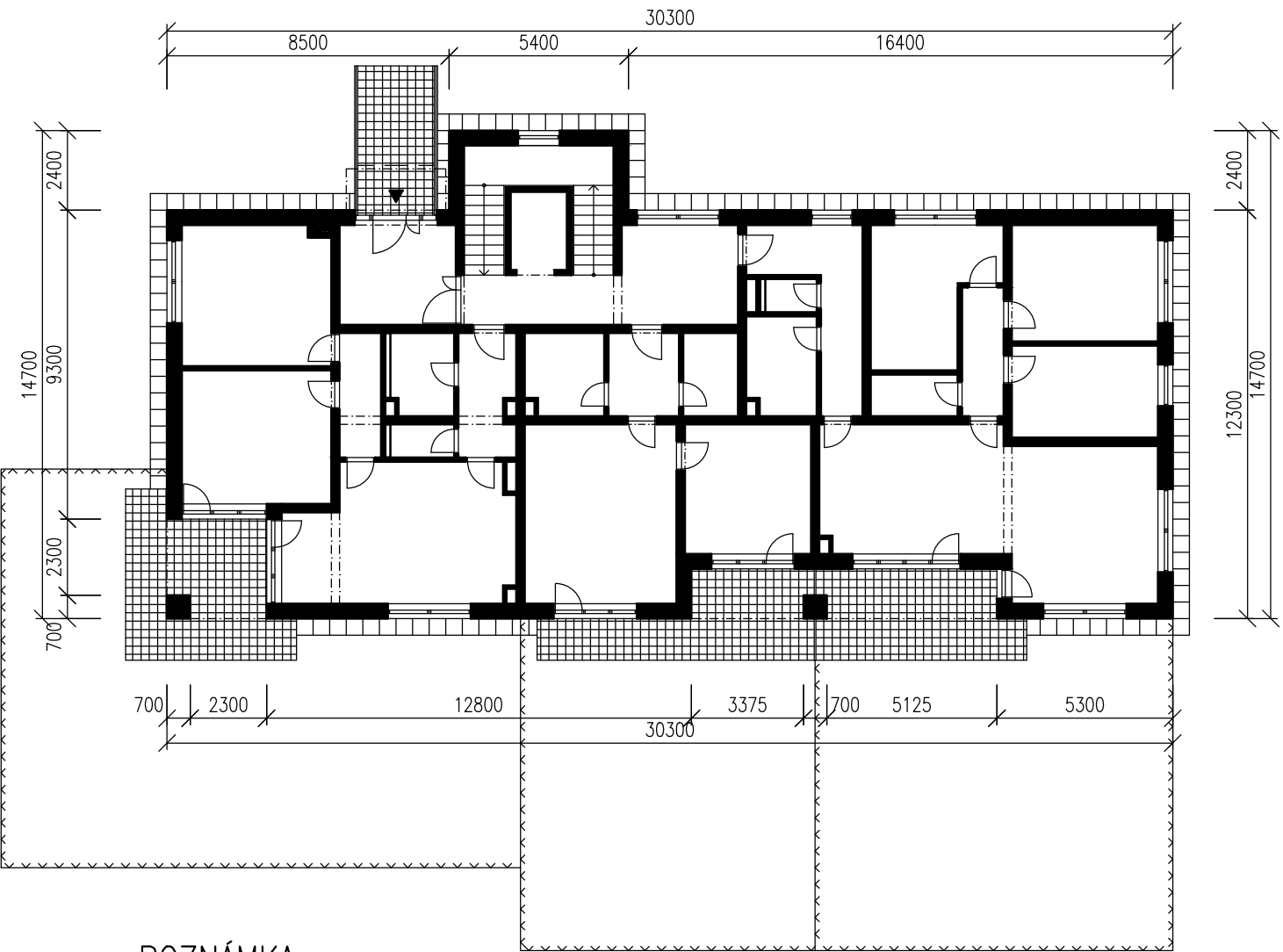


SCHÉMA PODLAŽÍ 1NP – M: 1:200



POZNÁMKA

- KONSTRUKČNÍ SYSTÉM JE STĚNOVÝ KOMBINOVANÝ Z TVÁRNIC POROTHERM, SVISLÉ NOSNÉ STĚNY V SUTERÉNU A OBVODOVÉ STĚNY VÝTAHOVÉ ŠACHTY JSOU Z ŽELEZOBETONU, INSTALAČNÍ ŠACHTY Z TVÁRNIC YTONG
- STROPNÍ KONSTRUKCE JE Z ŽELEZOBETONOVÉ MONOLITICKÉ KŘÍŽEM VYZTUŽENÉ DESKY
- PŘEKLADY JSOU SYSTÉMOVÉ ZE SORTIMENTU POROTHERM
- JEDNOPLÁŠŤOVÁ PLOCHÁ STŘECHA (SPÁDOVÉ KLÍNY)
- ZÁKLADOVÉ KONSTRUKCE (ZÁKLADOVÉ PÁSY) JSOU Z PROSTÉHO BETONU
- PŘEDSAZENÉ BALKONOVÉ KONSTRUKCE JSOU PŘES ISO NOSNÍKY SPOJENÉ S ŽELEZOBETONOVOU STROPNÍ DESKOU
- DVOURAMENNÉ SCHODIŠTĚ JE Z ŽELEZOBETONOVÝCH MONOLITICKÝCH DESEK

0,000 = 195,00 m n.m., B.p.v. / SOUŘADNICOVÝ SYSTÉM S–JTSK

DRUH PRÁCE	BAKALÁŘSKÁ PRÁCE		<div><div><div>T</div></div><div>FAKULTA STAVEBNÍ ústav pozemního stavitelství</div></div>		
VYPRACOVAL	Radek Jaroš				
VEDOUČÍ PRÁCE	doc. Ing. Miloš Lavický Ph.D.				
STAVEBNÍK	Statutární město Brno				
MÍSTO STAVBY	Parcelní číslo 483/62, k.ú. Přízřenice [612146]				
NÁZEV STAVBY	BYTOVÝ DŮM				
STAVEBNÍ OBJEKT	SO.01 – BYTOVÝ DŮM		FORMÁT	3x4	
ČÁST	PŘÍPRAVNÉ A STUDIJNÍ PRÁCE		DATUM	4/2021	
OBSAH:	3D MODEL NOSNÉHO KONSTRUKČNÍHO SYSTÉMU		STUPEŇ PD	DPS	
			MEŘITKO:	Č. VÝKRESU:	
			—	1.09	